



## Tempobetegnelser

For å vise hvor raskt vi skal spille notene, har vi ord som forteller oss dette. De står over linjesystemet og er som regel skrevet på italiensk. Her er de vanligste:

|               |   |                             |
|---------------|---|-----------------------------|
| ADAGIO, LARGO | = | veldig sakte                |
| LENTO         | = | sakte                       |
| ANDANTE       | = | rolig gående                |
| ANDANTINO     | = | litt raskere enn andante    |
| MODERATO      | = | middels tempo               |
| ALLEGRETTO    | = | roligere enn allegro        |
| ALLEGRO       | = | raskt                       |
| VIVACE        | = | livlig, raskere enn allegro |
| PRESTO        | = | veldig raskt                |



## Styrketegn

|                  |   |                                   |
|------------------|---|-----------------------------------|
| pp (pianissimo)  | = | veldig svakt                      |
| p (piano)        | = | svakt                             |
| mp (mezzo piano) | = | litt svakt                        |
| mf (mezzo forte) | = | litt sterkt                       |
| f (forte)        | = | sterkt                            |
| ff (fortissimo)  | = | kjempesterkt                      |
| fp (fortepiano)  | = | en svak tone med sterk begynnelse |

Når vi skal spille sterkere eller svakere og svakere og svakere, vises dette i notene med navn, forkortelser eller tegn.

|             |   |   |   |                  |
|-------------|---|---|---|------------------|
| CRESCENDO   | = | ↗ | = | gradvis sterkere |
| DECRESCENDO | = | ↘ | = | gradvis svakere  |

# NOTEMYSTERIET

## Notesystemet

Musikk blir skrevet i et system som består av linjer og mellomrom. Notene blir skrevet på linjene eller i mellomrommene



## Nøklerne



I begynnelsen av hvert linjesystem står det et tegn som viser hvor høyt eller lavt tonene skal klinge. Vi kaller tegnene for nøkler.



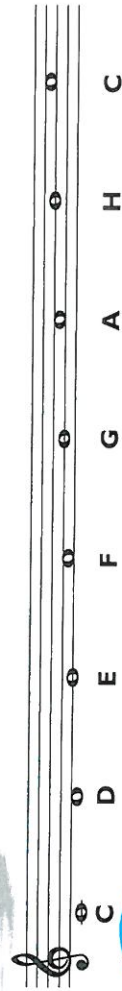
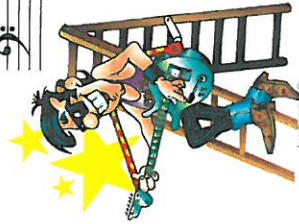
**G-nøkkel** brukes for de lyse tonene (diskant)



**F-nøkkel** brukes for de mørke tonene (bass)

## C-dur skalaen

C-dur skalaen (skala betyr stige) er en noterekke på 8 toner. Fra tonen C til tonen C - musikkens alfabet.



## ...og litt til

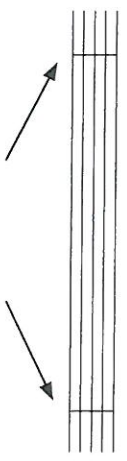


ISMN 979-0-66102-359-3



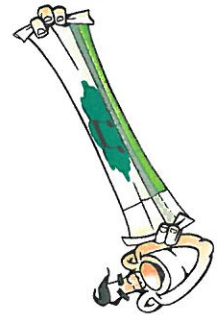
# Taktinnndeling

For å ordne notene og lettere kunne telle takten, deler vi notene opp i små avsnitt. Disse avsnittene varer like lenge i tid, og vi kaller dem takter. Taktene deles opp med **taktstreker**.



**Taktarten** viser hvor mange slag det er i takten. Her er noen av de vanligste taktartene:

|             |              |               |                    |
|-------------|--------------|---------------|--------------------|
|             |              |               |                    |
| To firedele | Tre firedele | Fire firedele | Også fire firedele |



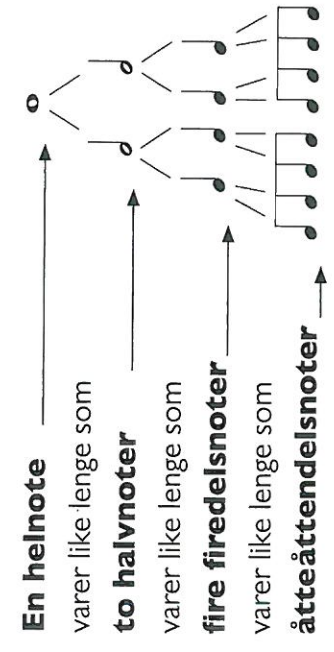
# Noteverdier

Tell inni deg når du leser og spiller. Her har du en oversikt over de vanligste note verdiene:

Telling: 1 2 3 4 | 1 2 3 4 | 1 2 3 4 | 1 2 3 4

|         |          |                |                 |
|---------|----------|----------------|-----------------|
|         |          |                |                 |
| Helnote | Halvnote | Firedelelsnote | Åttendelelsnote |

Eller slik:



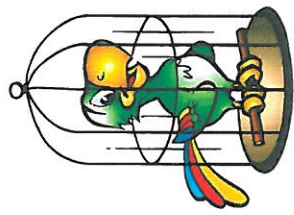
# Pauser

Pausetegn brukes for å vise når det skal være stille. Alle notetegn har et pausetegn med samme tidsverdi.

|           |            |                  |                   |
|-----------|------------|------------------|-------------------|
|           |            |                  |                   |
| Hel pause | Halv pause | Firedelels pause | Åttendelels pause |

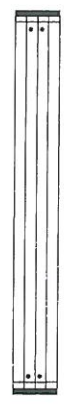
Når vi skal ha pause i flere takter etter hverandre har vi egne tegn for det. Tallet over linjesystemet forteller hvor mange takter pausen skal vare.

|   |   |   |    |
|---|---|---|----|
|   |   |   |    |
| 2 | 4 | 6 | 12 |



# Repetisjonstegn

Når en melodi eller en del av den skal gjentas, bruker vi repetisjonstegnet. Da kan vi bare spille de samme notene om igjen. Dette kalles å repetere. Notene som gjentas kalles en reprise. Repetisjonstegnet ser slik ut:



# Gjentagelsestegn

Når det kommer mange takter etter hverandre som er helt like bruker vi gjentagelsestegnet:



Fire like takter kan da skrives slik:

# Fortegn



Et kryss #

En be b

# Opplysningstegnet

foran noten betyr at den klinger en halv tone høyere.

foran noten betyr at den klinger en halv tone lavere.

betyr at noten klinger som normalt igjen.